

**SCUOLA INFANZIA**

**“MACHIARELLI”**

**A.S. 2014-2015**

**PROGETTO**

**“SCOPRIAMO L'ARTE”**

**Sezioni coinvolte**

**3A e 3B**

**PRIMA DI  
ANDARE A  
PALAZZO BLU,  
I BAMBINI  
HANNO  
IPOTIZZATO  
QUELLO CHE  
AVREBBERO  
VISTO**





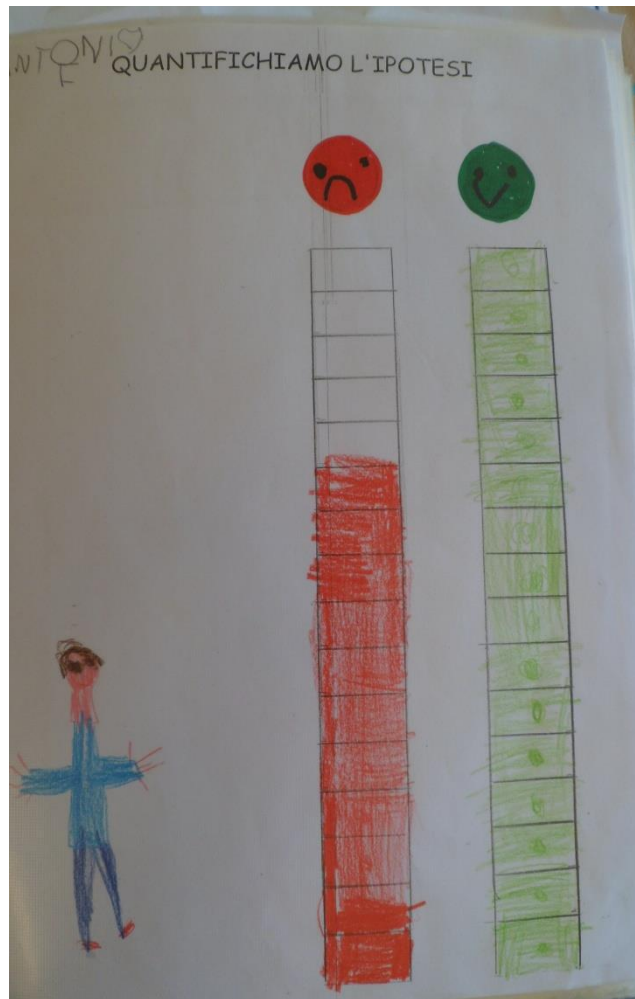
**Tutti in  
posa a  
PALAZZO  
BLU**

# LABORATORIO DIDATTICO





# ISTOGRAMMA: LA VERIFICA DELLE IPOTESI



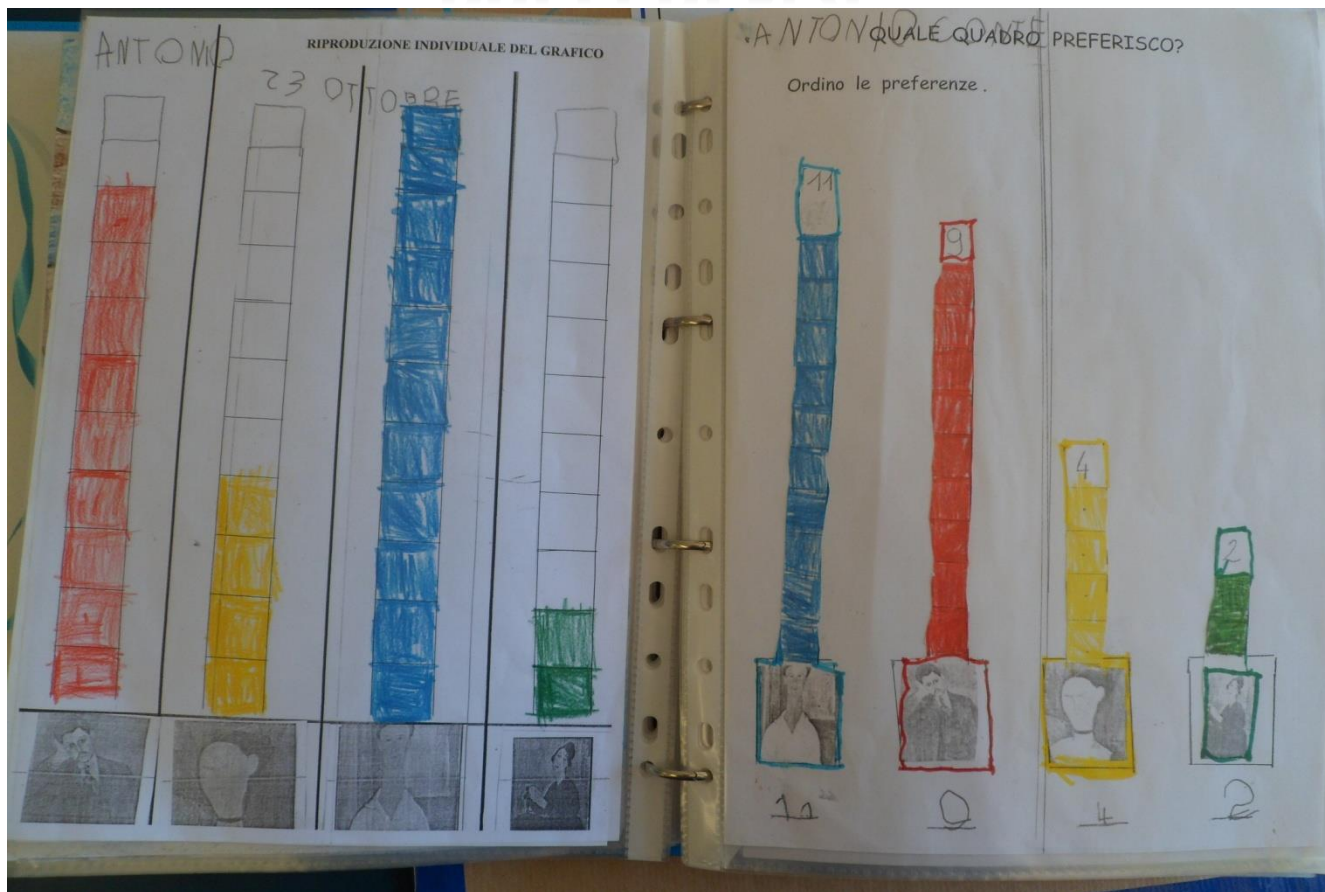


**I BAMBINI HANNO REALIZZATO IL  
LORO AUTORITRATTO**

# RAPPRESENTAZIONE GRAFICA DEL PALAZZO BLU

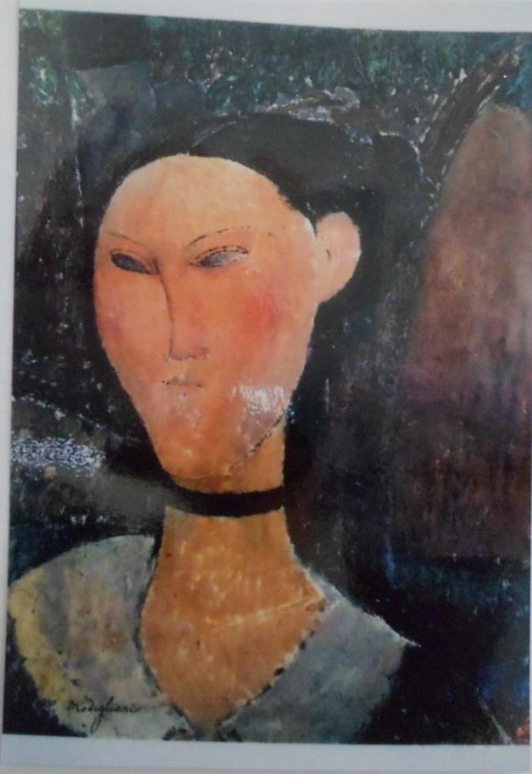


# DOPO AVER VISTO LA MOSTRA DI MODIGLIANI I BAMBINI HANNO SCELTO IL QUADRO PREFERITO E MESSO IN ORDINE LE PREFERENZE.





OSSERVIAMO IL QUADRO DI MODIGLIANI:  
"RITRATTO DI DONNA CON NASTRINO NERO"



**I QUADRI SCELTI  
SONO STATI  
OSSERVATI  
DESCRITTI E  
RIPRODOTTI CON  
VARIE TECNICHE**

# I BAMBINI HANNO DESCRITTO IL QUADRO PREFERITO

AI BAMBINI È STATO PRESENTATO IL QUADRO DI MODIGLIANI:

"Ritratto dell'amico Paul Gounot"

GRUPPO CAVALLI PEZZATI

Dopo un'attenta osservazione i bambini rispondono.

Ins: **Che cosa c'è?**

Andy: un signore.

Daniele: ha i capelli neri e corti.

Ilary: e gli occhi aperti.

Daniele: sono ovali e anche neri.

Matteo: c'è la faccia lunga.

Erika: è ovale.

Leandro: c'è un po' di barba.

Christian: la bocca chiusa e negli occhi non aveva le pupille.

Alberto: si vedono le orecchie.

Tommaso V: il naso è lungo e stretto.

Fineas: ce li ha i capelli neri.

Erika: le sopracciglia un po' in giù.

Andy: c'è anche la maglietta bianca.

Edoardo: ha il naso lungo.

Giulia D: c'è la bocca piccola e chiusa.

Leonardo: le orecchie sono a triangolo.

Andy: dietro c'è la porta.

Nicole: e anche il muro.

Daniele: il dentro della casa è scuro.

Tommaso V: il pittore ha pitturato la casa di blu.

Ins. **Secondo voi com'è questo quadro?**

Andy: è bello.

Daniele: a me quel signore sembra ricco perché ha la maglia.

Fineas: è un uomo serio

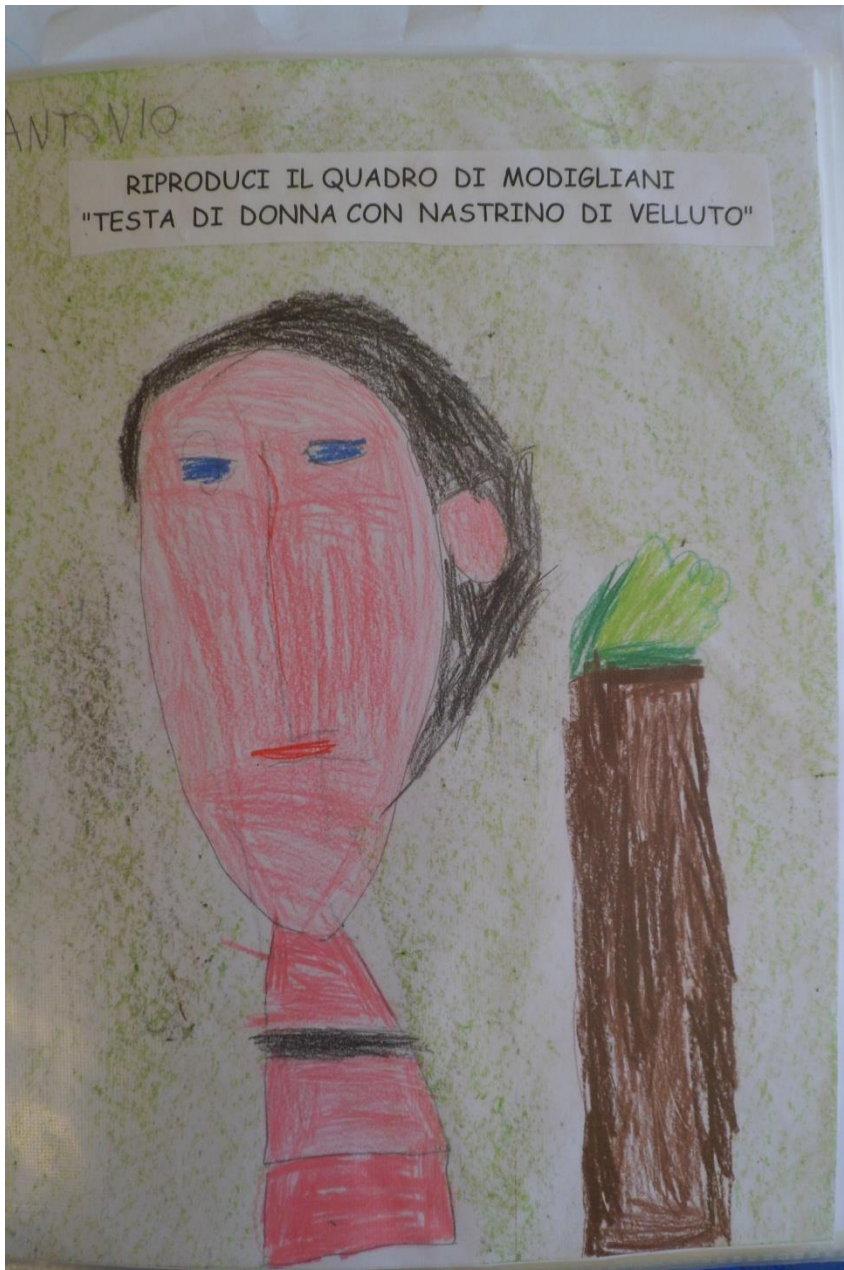
Daniele: è triste.

Matteo: è un po' vecchio.

Christian: è tutto scuro

Nicole: un po' brutto

Tommaso V: sembra triste.

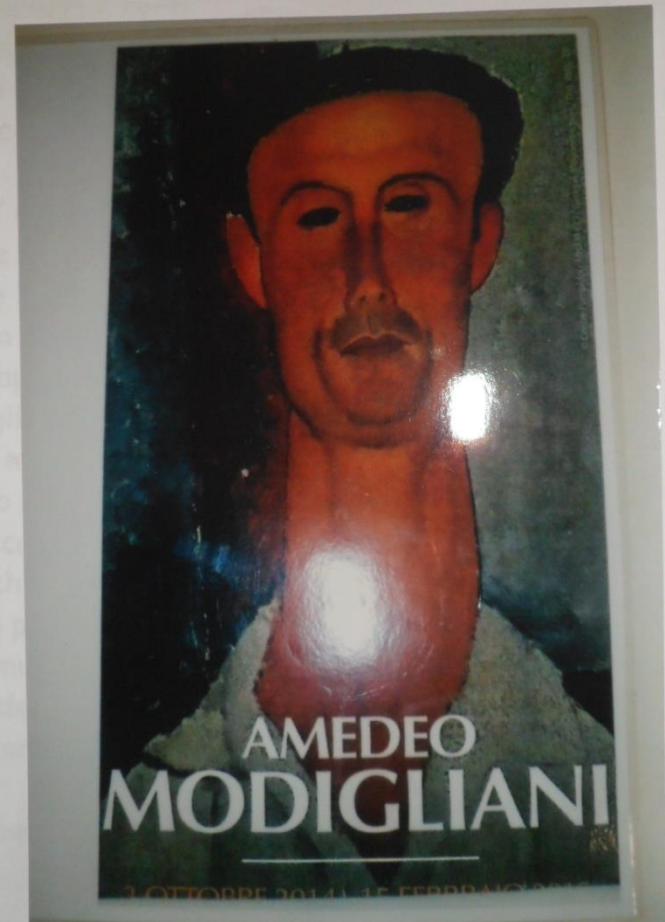


**UNA DELLE  
TECNICHE  
UTILIZZATE PER  
RIPRODURRE IL  
QUADRO  
"RITRATTO DI  
DONNA CON  
NATRINO NERO"**



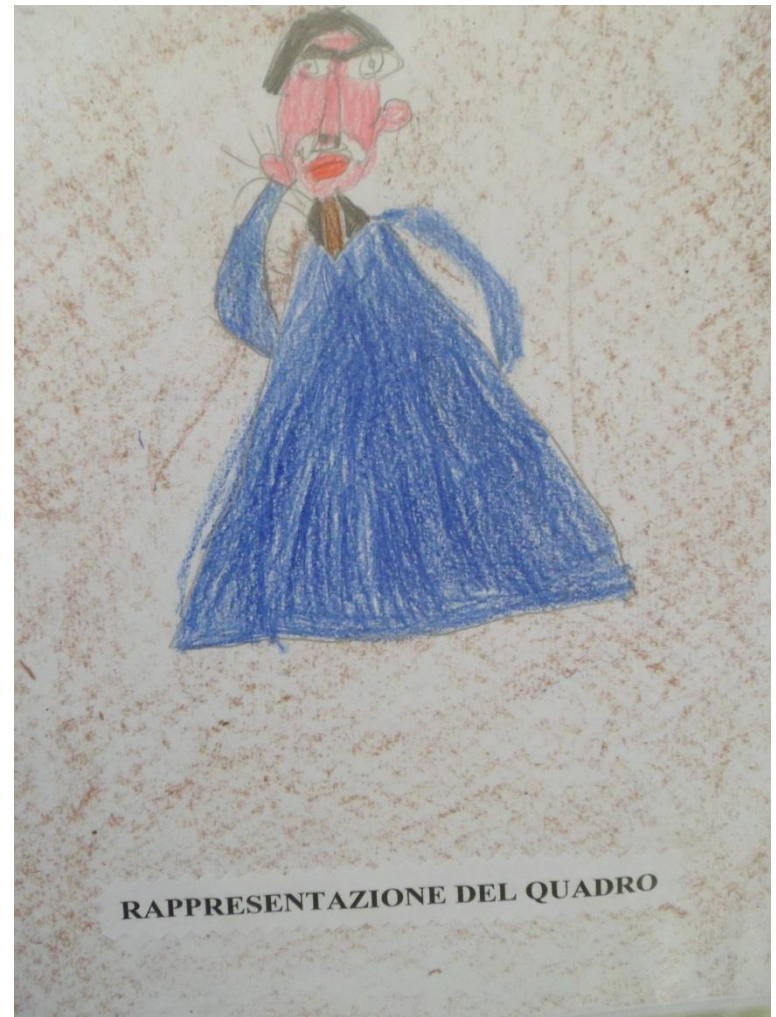
# L' ALTRO QUADRO SCELTO

OSSERVIAMO IL QUADRO DI MODIGLIANI:  
"RITRATTO DI GASTON MODOT"





# RIPRODUZIONE DEI DIPINTI CON VARIE TECNICHE



**A SCUOLA CON  
IL PITTORE**

IL PITTORE MARINARI  
DIPINGE CON NOI BAMBINI



**A SCUOLA  
IL PITTORE  
MARINARI HA  
SPIEGATO AI  
BAMBINI COME  
UTILIZZARE GLI  
ACQUARELLI**



# ALTRI MOMENTI DELL'ESPERIENZA





**QUADRO  
REALIZZATO  
CON IL  
PITTORE**



# RAPPRESENTAZIONE GRAFICA DELL'ESPERIENZA CON IL PITTORE





# ABBIAMO OSSERVATO I COLORI E INDIVIDUATO I COLORI DEL FREDDO... ...E DEL CALDO



# OSSERVAZIONE DEL GLICINE E RIPRODUZIONE GRAFICA CON VARIE TECNICHE





# I BAMBINI OSSERVANO E ANALIZZANO GLI ELABORATI



## 3. DISCUSSIONE COLLETTIVA

In questa fase gli elaborati vengono esaminati collettivamente dai bambini così da stimolare in loro sia la critica che l'autocritica.

**23-24 MAGGIO**  
**MOSTRA DI**  
**PITTURA IN**  
**CAMUGLIANO**

# REALIZZAZIONE DI PANNELLI CON LE RAPPRESENTAZIONI GRAFICHE DEL GLICINE E DEL GIACINTO



PRESENTATI ALLA  
MOSTRA DI  
PITTURA DI  
CAMUGLIANO



# I PANNELLI REALIZZATI DAI BAMBINI PRESENTATI ALLA MOSTRA DI PITTURA

